

# En direct de l'exposition « Champagne d'hier et d'aujourd'hui » !

Cette semaine, la salle Claude Germain accueille de nombreux visiteurs à l'occasion de l'**exposition « Champagne d'hier et d'aujourd'hui »**, organisée par la commission Culture, Mémoire et Patrimoine du Conseil des Aînés, en partenariat avec la Municipalité.



Samedi dernier, nous avons assisté au **vernissage** en présence de Monsieur Stéphane CARTEADO, Maire de Champagne sur Oise, des élus de la commune, des membres du Conseil des Aînés et de nombreux habitants, le vernissage a été l'occasion de partager souvenirs, émotions et découvertes autour d'un patrimoine commun riche et vivant.

## Un hommage artistique à notre patrimoine

Cette exposition, mêlant plusieurs formes d'art, rassemble photographies, peintures, dessins, sculpture et films, dans une mise en lumière inédite des lieux emblématiques de Champagne à travers le temps. Une rencontre entre mémoire et modernité, proposée par les aînés de notre village.

## 12 thématiques pour (re)découvrir Champagne

L'exposition vous a invité à redécouvrir les sites incontournables de notre commune. Douze thématiques, comme autant de fenêtres ouvertes sur notre passé, notre présent et notre avenir :

- L'église Notre-Dame de l'Assomption : depuis 900 ans, elle veille sur Champagne, reflet de notre héritage.
- Les lavoirs : reflets du quotidien d'autrefois, ces havres de charme sont aujourd'hui les gardiens du souvenir.
- Le château de Montigny : disparu dans les flammes de 1944, ce joyau demeure vivant dans le cœur des habitants.
- Les bords de l'Oise : entre sérénité et menace, ce paysage révèle la beauté de la nature.
- Les écoles : berceaux du savoir, elles incarnent l'espoir et l'avenir de nos enfants Champenois.
- La gare ferroviaire : point de passage, de départs et de retrouvailles, elle relie les générations à travers les époques.
- La place des Tilleuls, devenue place Quideau : un lieu central, théâtre de rassemblements et de souvenirs partagés.
- La mairie : lieu de service et de décisions, elle symbolise le lien entre l'administration et les citoyens.
- La centrale EDF : un géant industriel aujourd'hui disparu, mais dont l'empreinte marque encore les esprits.
- Les quartiers : en constante évolution, ils dessinent les contours d'un Champagne moderne.
- Les commerces : à travers leurs vitrines, c'est toute une vie locale qui se raconte.
- Agriculture et fermes : au cœur de notre identité, les terres agricoles sont les racines profondes de notre village.

Chaque thème, chaque œuvre, chaque image raconte un morceau de Champagne. Une invitation à explorer, ressentir et comprendre notre commune à travers le regard croisé de plusieurs générations.

## Une exposition artistique et sensible

Les photographies anciennes proviennent des riches collections personnelles de Monsieur Storme, de Monsieur Bilbao et Madame Poiret notamment. Une partie des photographies contemporaines ont été réalisées par les membres du Conseil des Jeunes, apportant un regard neuf sur notre territoire. Les peintures, dessins et sculptures ont été créés par les artistes de l'Association Loisirs et Culture de Champagne-sur-Oise (ALCC). Et une sculpture inédite d'un angelot de notre église a également été réalisé pour l'occasion par Madame Folgringer.

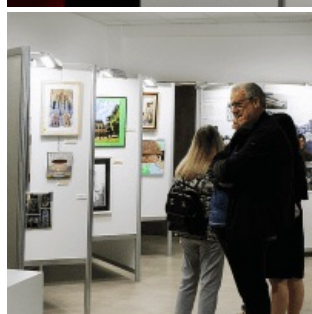
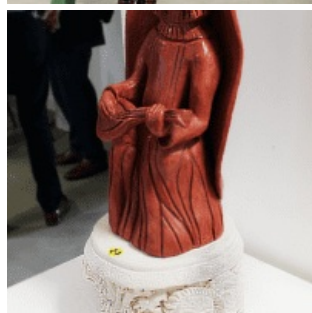
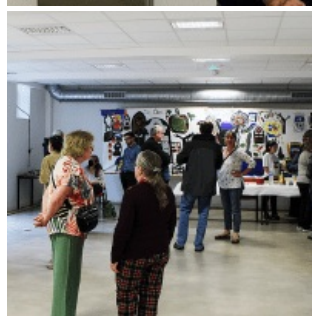
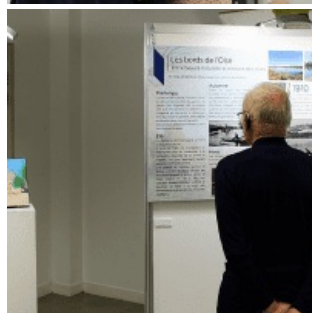
## Une réussite portée par l'engagement de tous

Ce projet a été rendu possible grâce à l'implication précieuse de la Commission « Culture, Mémoire et Patrimoine », de la Municipalité, du Conseil des Jeunes, des artistes de l'ALCC et des nombreux contributeurs bénévoles. Une belle illustration de la transmission intergénérationnelle et de l'attachement des Champenois à leur territoire.

Merci à toutes celles et ceux qui ont participé, visité ou contribué à faire de cette exposition un moment fort de la vie culturelle et citoyenne de notre commune.

**L'exposition est à découvrir toute la semaine.**

En savoir plus : [voir l'agenda](#)







Infos pratiques

### **Horaires d'ouvertures :**

- Mercredi 4 juin, 10:00 - 12:00
- Samedi 7 juin, 10:00 - 12:00
- Dimanche 8 juin, 14:00 - 17:00
- Jeudi 5 juin, 14:00 - 17:00
- Vendredi 6 juin, 14:00 - 17:00

### **Lieu :**

Salle Claude Germain  
29 rue de Chambly, 95660 Champagne sur Oise

Contact

### **Service Communication - Mairie de Champagne sur Oise**

8 bis Place du Général de Gaulle,

95660 Champagne sur Oise

[servicecommunication@villedechampagne.fr](mailto:servicecommunication@villedechampagne.fr)