

# BUS PMI à Champagne-sur-Oise

Il est parfois difficile de se déplacer jusqu'au centre de PMI le plus proche. C'est l'une des raisons pour laquelle le Conseil départemental du Val d'Oise a lancé le **bus départemental de la PMI**.

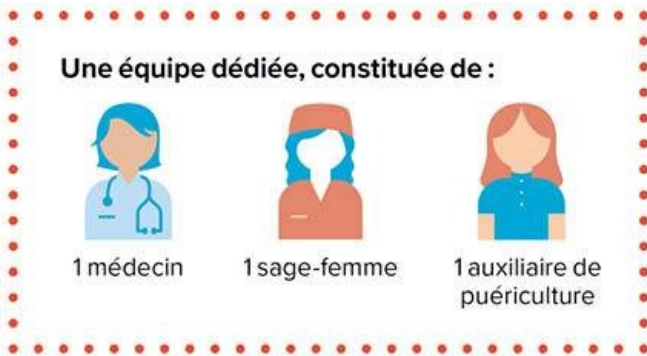
Ce service roulant est entièrement équipé pour permettre de vous accueillir dans les meilleures conditions possibles (table d'examen gynécologique et pédiatrique, table à langer, pèse bébé, réfrigérateur pour les vaccins, ...). Le Bus PMI circulera prioritairement dans les communes rurales les plus éloignées des centres de PMI et dans les zones urbaines à très forte natalité. Au total c'est dans une vingtaine de communes, à travers le Val d'Oise que le bus circulera.

Le planning est disponible sur [valdoise.fr/bus-départemental-PMI](http://valdoise.fr/bus-départemental-PMI). Il est mis à jour régulièrement. Les communes accueillantes peuvent évoluer au fil des mois.

## Qu'est-ce que la PMI ?

Les centres de protection maternelle et infantile (PMI) sont un service de santé publique dédiés aux futures mères, jeunes parents et enfants (de 0 à 6 ans). On en dénombre 55 dans le Val d'Oise.

Des professionnels de santé vous accueillent et vous accompagnent pour le suivi médical d'une grossesse ou du jeune enfant. Vous pourrez rencontrer un médecin, une puéricultrice, une sage-femme, une infirmière, un(e) psychologue, une secrétaire, une conseillère conjugale, une auxiliaire de puériculture ou une conseillère en lactation. Des sujets très variés sont abordés lors des rendez-vous : soutien à la parentalité, allaitement, éducation, santé, alimentation, hygiène etc.



## À bord vous pourrez profiter des consultations gratuites ci-dessous :

- Assurer le suivi du bébé et de l'enfant médical des femmes enceintes
- Suivre médicalement le développement du bébé et de l'enfant
- Apporter des conseils diététiques et d'hygiène de vie
- Proposer des vaccinations selon les recommandations en vigueur
- Accompagner l'allaitement maternel
- Proposer une contraception si besoin
- Accompagnement dans la relation parent/enfant



## Le BUS départemental PMI : l'offre de soin disponible à champagne

Vous êtes enceinte ou jeunes parents? Le département du Val d'Oise vous propose un nouveau service près de chez vous.

Il est parfois difficile de se déplacer jusqu'au centre de PMI le plus proche. C'est l'une des raisons pour laquelle le Conseil départemental du Val d'Oise a lancé au mois de mars dernier, le bus départemental de la PMI. Les élus communaux se sont positionnés pour accueillir ce service sur la commune. Ce fût chose faite le 15 juin dernier.

[Téléchargez les plannings de tournée du bus ci-dessous.](#)

Contact

LES CONSULTATIONS SONT ACCESSIBLES SUR RENDEZ-VOUS UNIQUEMENT AU 06 31 02 09 21

Du lundi au vendredi de 9h30 à 17h

Documents

[Flyer bus PMI](#)

[Planning bus PMI avril 2026](#)

[Planning bus PMI mai 2026](#)